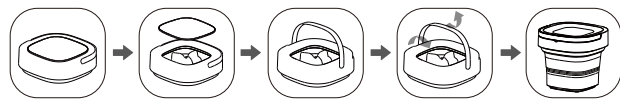


桶体的折叠和展开

★洗衣机的展开

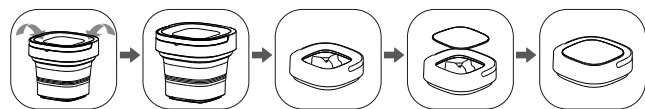
先将桶盖取出，一手提起提手，然后另一手压住桶底（不可用手压住波轮，防止按压造成波轮变形），后用力提起提手，逐步将洗衣机的折叠桶展开。



折叠状态的洗衣机 ① 先将桶盖取出 ② 一手提起提手 ③ 另一手压住桶底，提手向上用力拉起 ④ 将折叠桶完全展开后即完成操作

★洗衣机的折叠

先将桶盖取出，两手按住洗衣机的上框，然后向下受力，逐步将折叠桶收回成折叠状态后再盖上桶盖。



① 双手向下压桶上框 ② 当折叠桶一步不能压到位的情况下，请用手将折叠桶的折叠边缘向内压一下，确保折叠桶到位 ③ 将折叠桶折叠到位后，将桶盖放入即完成操作

清洁保养

产品外壳的清理：

在进行清理前，请确认电源线已经拔除电源。
每次用完后，用湿软布将外壳上的水渍和污渍拭去。
不要直接用水冲洗。不可用稀料、汽油、酒精擦拭。

安全用电提示

本产品属于 I 类电器，请您使用时注意用电安全！

- 必须使用有可靠接地的电源，电源的地线要埋入大地，不能和自来水管等公用设施连接；分清电源的地线和零线，不能将这两种导线连接在一起。
 - 必须使用单独专用插座，插座应为中国质量认证中心认证的合格产品。
- 为了您和家人的安全，如果您家中用电不符合上述要求的地方，请您尽快改进。

产品参数

型号	额定电压	额定洗涤输入功率	额定洗涤加热输入功率	额定洗涤容量	工作状态外观尺寸	折叠状态外观尺寸
MINI03-M/HA MINI03-S/HA MINI03-E/HA	220V~50Hz	15W	320W	0.3kg	247×247×260 (mm)	247×247×119 (mm)

故障排除

使用过程中有故障报警，请按照以下列表的办法对应解决。如果操作后，问题仍有故障现象，请致电我公司售后服务热线。请勿自行拆卸洗衣机维修！

故障现象	原因分析	解决办法
“3个灯”同时闪亮报警	衣物过多？ 衣物缠绕严重？	减少洗涤衣物。 请手动散开。
“触摸按键”无响应	触摸不灵敏？	断开电源，重新上电。
“全自动”灯闪亮报警	内部缺水？	检查桶内是否有水，并补水重新上电。
“半自动”灯闪亮报警	温度传感器故障？	请联系我公司售后进行维修。
“排水”灯闪亮报警	加热器故障？	请联系我公司售后进行维修。
“全自动”和“半自动”同时闪亮报警	进水异常？	请确认水龙头是否打开，并打开重新上电。
“半自动”和“排水”同时闪亮报警	排水异常？	请将整机关机，并选择“排水”程序排水，正常后重新选择程序运行。

保修说明

本产品自零售购入起一年内，如遇非事故或滥用带来的质量问题，您可以联系摩鱼享受包修服务。享受本服务时，您可能需要提供购买凭证的详细信息。

保修卡

相关信息（用户填写）		
用户姓名		常用地址
通讯地址		
产品型号	产品编号	
购买店铺	购买日期	
维修点	发票号码	



安徽摩鱼科技有限公司 | 全国咨询电话

安徽省六安经济技术开发区迎宾大道666号 | 400-880-9088

moyu.haijiacp.com

本公司产品不断改进，您所得到的产品及配件可能与本手册中的图示不一致，谨此致歉。

有害物质说明

洗衣机有害物质的名称和含量

部品名称	有害物质					
	铅(Pb)	汞(Hg)	镉(Cd)	六价铬(Cr(VI))	多溴联苯 (PBB)	多溴二苯醚 (PBDE)
电路板类	×	○	○	○	○	○
外壳、桶	○	○	○	○	○	○
排水管	○	○	○	○	○	○
电源线	○	○	○	○	○	○
电机	○	○	○	○	○	○
包装印刷品	○	○	○	○	○	○

本表格依据SJ/T11364的规定编制：
○：表示该有害物质在该部件所有均质材料中的含量在GB/T26572规定的限量要求以下。
×：表示该有害物质至少在该部件的某一均质材料中的含量超出GB/T26572规定的限量要求。
以上清单中所包含零部件依据不同产品型号略有不同。

为保护环境及人类健康：

本产品报废后必须和家庭垃圾分开回收或处理。请按照当地政府的环保法规来处理报废产品。



使用说明书

摩鱼折叠洗衣机

MINI03-M/HA

MINI03-E/HA

MINI03-S/HA

摩鱼官方微信信号



使用前请仔细阅读本手册，并妥善保管

安全事项

尊敬的用户：

您好！感谢您使用我公司产品，为了您能更好的阅读本说明书和使用本产品，防止人身伤害及物品损坏事故，请务必仔细阅读并遵守本说明书中有以下标志符号的内容。

- 误使用时分别产生的危害和损害等级说明

⚠ 警告：如果操作错误有可能造成用户受到人身伤害

⚠ 注意：如果操作错误有可能造成物品及财产的损害

- 用户必须遵守的内容，用下面图符号说明

- ⊘ 必须禁止的行为或操作
- Ⓜ 必须遵守的行为或操作

⚠ 注意	
工作场景	折叠洗衣机切勿清洗汽油、油漆、腐蚀性或酸碱化学品污染过的衣物。
安装时	<ul style="list-style-type: none">● 请将电源线插头插在220V交流电源插座上。电源插座一定要使用单相三极插座。插座中的接地线端一定要可靠接地，可能的话，最好使用漏电保护器。● 请不要使电源线过弯弯曲、过度拉伸、扭转、捆扎或改造、受重物重压或夹入；当电源线或电源插头损坏或插座松动时，为避免危险，必须由我公司售后专职人员更换。电源插头的插片要保持清洁，电源插头上若沾有灰尘，请仔细用干布擦拭掉。
使用维护	<ul style="list-style-type: none">● 请选择合适的除污洗涤剂，使用除污洗涤剂时，请注意防止洗涤剂溅入眼内，如果溅入眼内，请立即用清水清洗；● 定期用干布擦拭插头（灰尘积压或者湿气等，可能导致接触不良）；● 儿童一定要远离洗衣机用粉状洗涤剂；● 运转时，请勿倾斜或者移动整机（可能导致漏水等）。
机器发生故障或损坏	<ul style="list-style-type: none">● 出现异常或故障时，请立即停止使用，并关闭电源，拔出电源线插头；● 除非本说明书特别说明，否则切勿维修或者更换洗衣机的任何零件，切勿尝试维修洗衣机。如有需要，请联系售后进行维修，或参看“疑问解答”一节了解相关信息；● 如果电源线软线有损坏，为了避免危险，必须由制造商、其维修部或类似部门的专业人员进行更换；● 洗衣机的维修必须由专业的技术人员进行。
折叠注意	<ul style="list-style-type: none">● 机器折叠之前必须先将电源线断电，以免危险！

⚠ 警告	
安装时	<ul style="list-style-type: none">● 请勿将洗衣机放置于浴室等过度潮湿的环境中；● 请勿将洗衣机安装或使用于温度低于5℃的环境中。
折叠注意	<ul style="list-style-type: none">● 请勿湿手触摸电源线插头；● 请勿在洗衣机附近存放汽油或者其他可燃性气体和液体（以免引起火灾）；● 请勿向洗衣机下部主体泼水或者灌水（能导致整机电气不良而无法工作）；● 请勿将高于80度的热水，直接倒入洗衣机内洗衣物（以免产品因高温受热变形，造成整机不良）。

声明

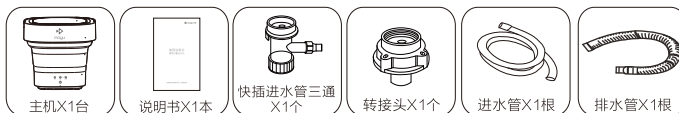
本产品执行标准：GB4706.1 GB4706.24 GB4343.1 GB17625.1

本说明书仅作参考使用，产品及部件外观请以实物为准。

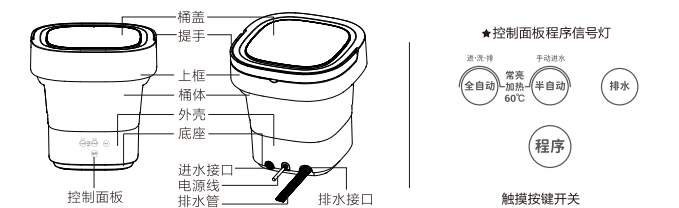
使用前请仔细阅读本说明书，如遇产品升级或变更，恕不另行通知。阅读后请与发票一起妥善保管。

使用提示

装箱清单



产品部件名称



安装使用步骤

- 折叠洗衣机必须正确连接，否则无法正常运转。

(1) 收货检查

- 请拆除本机的包装，按照说明书的“装箱清单”清点物品；
- 每台洗衣机出厂会经过功能测试，因此机器有部分残留水属于正常现象。

(2) 选择安装位置

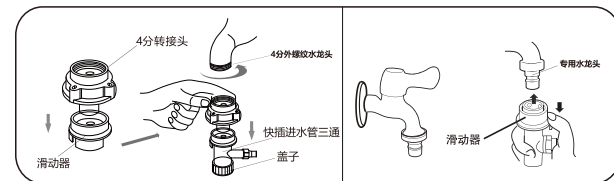
- 安装位置应远离热源，避免阳光直射，以免外壳涂层脱落或变色；
 - 先将洗衣机展开，后将机器放置在水平的固定台面上。
- （注意：请勿放置在可能结冰的地方）

⚠ 注意：

- 应尽量在空阔的地点放置
- 请勿放置在冬季可能冻结（5℃）的地方

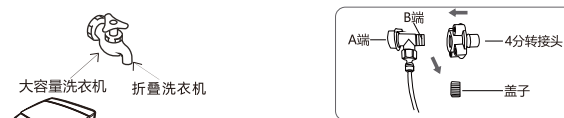
(3) 进水管与水龙头的连接:

- 单独使用折叠洗衣机接法:



1. 4分外螺纹水龙头安装：先将4分转接头旋转拧紧安装到4分外螺纹水龙头上，再将快插进水管三通的滑动器下压，安装到4分转接头上。
2. 专用水龙头安装：将快插进水管三通上的滑动器下压，安装到专用水龙头上。

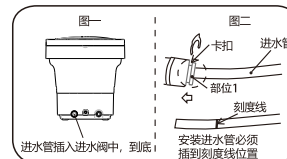
- 两台洗衣机共用一个水龙头的接法:



B端与4分转接头连接：

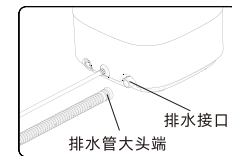
将A端安装到对应的水龙头上，将B端的盖子拧掉，把4分转接头对准B端的螺纹拧紧，此时B端相当于转换成为专用水龙头。将大容量洗衣机的进水管接头安装到“专用水龙头”上。

(4) 进水管与洗衣机的连接:



1. 拆除进水管上的蓝色卡扣。
2. 将进水管的另一端插入洗衣机进水接口的进水管中，用力插到底即可，位置参考进水管上的刻度线，确保进水管和进水接口连接可靠。
3. 安装进水管上的蓝色卡扣插入到进水管上。（图一）
4. 如需拔出洗衣机上的进水管，先拆除进水管上的蓝色卡扣，按下部件1，拔出进水管。（图二）
5. 请使用制造商提供的新水管，旧水管不能重复使用。

(5) 排水管与洗衣机的连接:



1. 将排水管的大头端对准洗衣机的排水接口，并插紧。
2. 排水管的放置必须确保排水流畅，否则将造成排水排不净及排水时间太长。
3. 请勿踩踏或挤压排水管。

(6) 洗衣前的准备:

- 加热程序洗衣前衣物检查：
按照颜色将衣服分开洗涤，切勿用高温洗涤可能褪色的衣物。
 - 1. 根据衣物的类型，颜色和脏污程度将衣物分类。例如：比较脏的衣物，不会褪色的衣物，白色衣物，柔软衣物等。
 - 2. 检查所有衣物随附物品并清空口袋。
 - 3. 如果衣物有损坏，请修补后再洗涤。
 - 4. 检查纽扣是否扣紧。
 - 5. 最好在洗涤前预处理一下难洗的污渍。
- 注：本产品针对内衣、内裤、儿童衣物等小件洗涤剂设计，请勿洗涤过大的衣物，建议少量多次的进行洗涤，以保最佳洗涤效果。

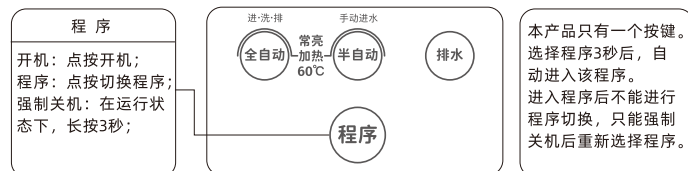
- 如何使用洗涤剂:

- 在洗衣机内直接倒入洗涤剂。
- 洗涤剂应适量使用，过度用量会影响洗涤效果。
- 建议使用低泡洗涤剂，请不要使用高泡洗涤剂，以免出现泡沫外溢。

- 洗涤剂的标准使用量及水位

洗涤剂种类		浓缩型	普通型
		液体	液体
衣量	水位		
≤ 0.3kg	少 (3 L)	约4ml	约5ml

(7) 按键功能:



操作方法:

- ① 点按程序开机；
- ② 进入程序选择（按照如下顺序循环显示）；

