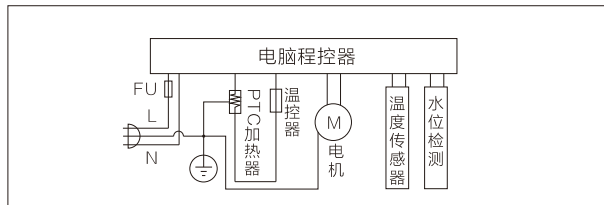


电气原理图



产品参数

型号	额定电压	额定洗涤输入功率	额定洗涤加热输入功率	额定洗涤容量	工作状态外观尺寸	折叠状态外观尺寸
MINI02-M/H	220V~50Hz	15W	320W	0.3kg	247×247×252 (mm)	247×247×112 (mm)
MINI02-E/H						
MINI02-S/H						

有害物质说明

洗衣机有害物质的名称和含量

部品名称	有害物质					
	铅(Pb)	汞(Hg)	镉(Cd)	六价铬(Cr(VI))	多溴联苯 (PBB)	多溴二苯醚 (PBDE)
电脑板类	×	○	○	○	○	○
外壳、桶	○	○	○	○	○	○
排水管	○	○	○	○	○	○
电源线	○	○	○	○	○	○
电机	○	○	○	○	○	○
包装印刷品	○	○	○	○	○	○

本表格依据SJ/T11364的规定编制：
○：表示该有害物质在该部件所有均质材料中的含量在GB/T26572规定的限量要求以下。
×：表示该有害物质至少在该部件的某一均质材料中的含量超出GB/T26572规定的限量要求。
以上清单中所含零部件依据不同产品型号略有不同。

为保护环境及人类健康：

本产品报废后必须和家庭垃圾分开回收或处理。请按照当地政府的环保法规来处理报废产品。

保修说明

本产品自零售购入起一年内，如遇非事故或滥用带来的质量问题，您可以联系摩鱼享受包修服务。享受本服务时，您可能需要提供购买凭证的详细信息。

保修卡

相关信息（用户填写）			
用户姓名		常用地址	
通讯地址			
产品型号		产品编号	
购买店铺		购买日期	
维修点		发票号码	



使用说明书

摩鱼折叠洗衣机

MINI02-M/H
MINI02-E/H
MINI02-S/H

摩鱼官方微信信号



安徽摩鱼科技有限公司 | 全国咨询电话

安徽省六安经济技术开发区迎宾大道666号 | 400-880-9088

moYu.haijiacp.com

本公司产品不断改进，您所得到的产品及配件可能与本手册中的图示不一致，谨此致歉。

使用前请仔细阅读本手册，并妥善保管

安全事项

尊敬的用户：

您好！感谢您使用我公司产品，为了您能更好的阅读本说明书和使用本产品，防止人身伤害及物品损坏事故，请务必仔细阅读并遵守本说明书中有以下标志符号的内容。

- 误使用时分别产生的危害和损害等级说明

警告：如果操作错误有可能造成用户受到人身伤害

注意：如果操作错误有可能造成物品及财产的损害

- 用户必须遵守的内容，用下面图符号说明

禁止 必须禁止的行为或操作 **必须** 必须遵守的行为或操作

注意	
工作场景	折叠洗衣机切勿清洗用汽油、油漆、腐蚀性或酸碱化学品污染过的衣物。
安装时	<ul style="list-style-type: none">本产品只适用于中国大陆；电源线插头插入前必须确保插头的干燥；电源线插头必须插入牢固。
使用维护	<ul style="list-style-type: none">请选择合适的除污洗涤剂，使用除污洗涤剂时，请注意防止洗涤剂溅入眼内，如果溅入眼内，请立即用清水清洗；定期用干布擦拭插头（灰尘积压或者湿气等，可能导致接触不良）；儿童一定要远离洗衣机用粉状洗涤剂；运转时，请勿倾斜或者移动整机（可能导致漏水等）。
机器发生故障或损坏	<ul style="list-style-type: none">出现异常或故障时，请立即停止使用，并关闭电源，拔出电源线插头；除非本说明书特别说明，否则切勿维修或者更换洗衣机的任何零件，切勿尝试维修洗衣机。如有需要，请联系售后进行维修，或参看“疑问解答”一节了解相关信息；如果电源线软线有损坏，为了避免危险，必须由制造商、其维修部或类似部门的专业人员进行更换；洗衣机的维修必须由专业的技术人员进行。
折叠注意	机器折叠之前必须先将电源线断电，以免危险！

警告	
安装时	<ul style="list-style-type: none">请勿将洗衣机放置于浴室等过度潮湿的环境中；请勿将洗衣机安装或使用于温度低于5°C的环境中。
折叠注意	<ul style="list-style-type: none">请勿湿手触摸电源线插头；请勿在洗衣机附近存放汽油或者其他可燃性气体和液体（以免引起火灾）；请勿向洗衣机下部主体泼水或者灌水（能导致整机电气不良而无法工作）；请勿将高于80度的热水，直接倒入洗衣机内洗衣物（以免产品因高温受热变形，造成整机不良）。

声明

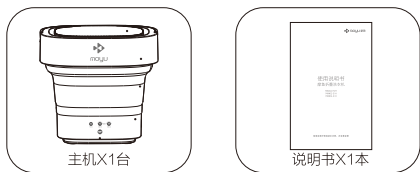
本产品执行标准：GB4706.1 GB4706.24 GB4343.1 GB17625.1

本说明书仅作参考示例使用，产品及部件外观请以实物为准。

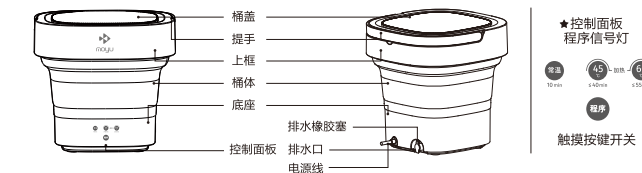
使用前请仔细阅读本说明书，如遇产品升级或变更，恕不另行通知。阅读后请与发票一起妥善保管。

使用提示

装箱清单



产品部件名称



安装使用步骤

- 折叠洗衣机必须正确连接，否则无法正常运转。

（1）收货检查

- 请拆除本机的包装，按照说明书的“装箱清单”清点物品；
- 每台洗衣机出厂会经过功能测试，因此机器有部分残留水属于正常现象。

（2）选择安装位置

- 安装位置应远离热源，避免阳光直射，以免外壳涂层脱落或变色；
- 先将洗衣机展开，后将机器放置在水平的固定台面上。

（注意：请勿放置在可能结冰的地方）

注意：应尽量在开阔的地点放置
请勿放置在冬季可能冻结（5°C）的地方

（3）电源的连接

- 请将产品的电源线插头插入电源接口，并确保插紧。

（4）放入衣物及进水

- 先将需要洗涤的衣物放入洗衣机桶内（注意衣物不能放入多，确保衣物洗净比更优）。
- 请将干净的水直接注入洗衣机桶内，注入的水高度不超过“H”刻度线。
- 然后将洗涤剂放入桶内。

（5）选择洗涤程序

洗衣机设置有3档程序：常温/45°C/60°C（常温：不加热洗涤10分钟；45°C：45°C加热洗涤（总时长≤40min）；60°C：60°C加热洗涤（总时长≤55min））。

操作方式：轻触“程序”按键，此时红灯亮同时蜂鸣滴一声，再按一下即切换程序，直至关闭程序，当选择好了需要的程序时，此时不要再操作，待3秒后自动进入选择的程序进行工作。

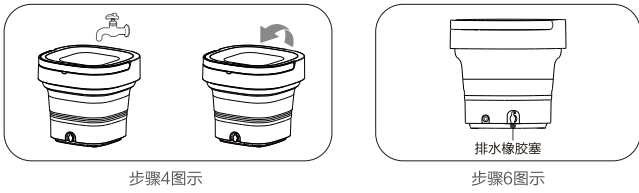
（6）排水

排水口设置在底座后部，在洗衣机底座的后部，有一个排水橡胶塞。

在需要洗涤衣物时，此橡胶塞必须完全堵塞排水口，然后才能盛水。

当需要排水时，先将洗衣机的排水口对准能排水位置，然后将排水橡胶塞拔出即可排水。

（注意：请每次排水彻底排干净，防止残留水在洗衣机内部长时间存放而产生异味）



桶体的折叠和展开

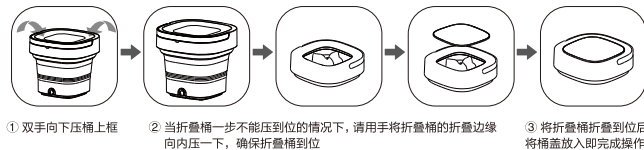
★洗衣机的展开

先将桶盖取出，一手提起扶手，然后另一手压住桶底（不可用手压住波轮，防止按压造成波轮变形），后用力提起扶手，逐步将洗衣机的折叠桶展开。



★洗衣机的折叠

先将桶盖取出，两手按住洗衣机的上框，然后向下受力，逐步将折叠桶收回到折叠状态后再盖上桶盖。



保养维护

• 洗涤结束后

当洗衣程序完成后，请将洗衣机内的污水排放干净，避免长时间放置水质改变；

• 需要携带外出时

请将整机擦拭干净，并按照折叠洗衣机的方法将洗衣机折叠起来，并将机盖放入顶部。

注意：在进行清洁部件前，请确电源线已经与插座脱离。

故障排除

使用过程中有疑问或怀疑洗衣机发生了故障，请按照如下列表的办法解决。如果操作后，问题仍然不能解决，请致电售后服务热线，请勿自行拆卸洗衣机维修！

现象	原因分析	解决和处理办法
3个信号灯同时闪烁	衣物过多	减少洗涤衣物
	衣物缠绕严重	请衣服手动散开
触摸按键无反应	触摸反应不灵敏	断开插座的连接，然后重新上电操作
洗涤过程中，整机上部边缘有水珠溢出	水位过高	减少水量，确保洗涤过程中水不会溢出
“常温”程序灯闪亮报警	内部缺水	检查桶内是否有水 检查排水塞是否堵塞完好
“45°C”程序灯闪亮报警	温度传感器故障	请联系我公司售后进行维修