

1.安全注意事项

尊敬的摩鱼用户：

感谢您使用摩鱼便携式折叠洗衣机，为了您能更好的使用本产品，防止人身伤害及物品损坏事故发生，请务必仔细阅读并遵守本说明书有以下标示符号的内容。

- 必须禁止的行为或操作
- 必须遵守的行为或操作
- 注意

如果操作错误有可能造成物品及财产的损害

工作场景： 折叠洗衣机推荐放置在稳定的水平平台上，不能放置在潮湿的地面上。

安装时：

- 只能使用随机配套的适配器，不可随意使用其它代用，以免因为参数不一致而造成整机的损坏。
- 适配器尾部插头位置插入整机电源插口位置，保持插入到位且稳固；
- 适配器插头需切实插入至底部。机器放置平稳后，插头应该可以轻松碰到。

安装时：

- 请勿将洗衣机放置于浴室等过度潮湿的环境中；
- 请勿将洗衣机安装或使用于温度低于5°C的环境中。

使用维护：

- 请选择合适的除污洗涤剂，使用除污洗涤剂时，请注意防止洗涤剂溅入眼内，如果溅入眼内，请立即用清水清洗；
- 定期用干布擦拭插头（灰尘积压或者湿气等，可能导致接触不良）；
- 儿童一定要远离洗衣机用粉状洗涤剂；
- 运转时，请勿倾斜或者移动整机（可能导致漏水等）。

使用维护：

- 请勿湿手触摸适配器插头。请勿手持电线拔出适配器；
- 请勿在洗衣机附近存放汽油或者其他可燃性气体和液体（以免引起火灾）；
- 请勿向洗衣机下部主体泼水或者灌水（能导致整机电气不良而无法工作）；
- 请勿将高于80度的热水，直接导入洗衣机内洗衣物(以免产品因高温受热变形,造成整机不良)。

机器发生故障或损坏：

- 出现异常或故障时，请立即停止使用，并拔出适配器插头，关闭电源；
- 除非本说明书特别说明，否则切勿维修或者更换洗衣机的任何零件，切勿尝试维修洗衣机。如有需要，请联系售后进行维修，或参看“疑问解答”一节了解相关信息。
- 如果适配器软线有损坏，为了避免危险，必须由制造商、其维修部或类似部门的专业人员进行更换；
- 洗衣机的维修必须由专业的技术人员进行。

2.技术数据

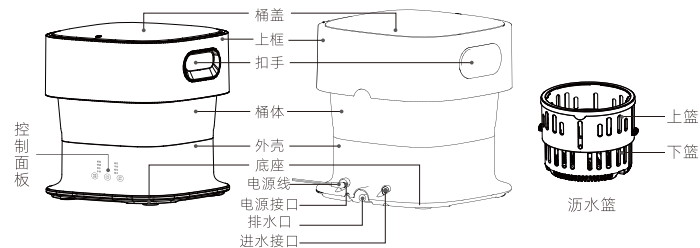
(适用自来水压力：0.05~0.8Mpa)

额定电压	适配器输出	额定功率	额定洗涤容量	工作状态外观尺寸	折叠状态外观尺寸
100-240V 50/60Hz	17VDC 3.5A	60W	1.0kg	307×307×316mm	307×307×140mm

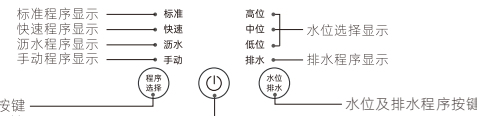
3.装箱清单



4.产品部件名称



控制面板程序说明：



5.安装使用步骤

- 折叠洗衣机必须正确连接，否则无法正常运转。

(1) 收货检查

- 请拆除本机的包装，按照说明书的“装箱清单”清点物品；
- 每台洗衣机出厂会经过功能测试，因此机器有部分残留水属于正常现象。

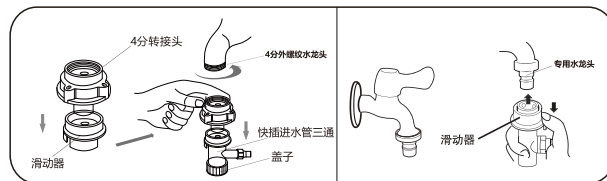
(2) 选择安装位置

- 安装位置应远离热源，避免阳光直射，以免外壳涂层脱落或变色；
- 先将洗衣机展开，后将机器放置在水平的固定台面上；
- (注意：请勿放置在可能结冰的地方)

- 应尽量在空旷的地点放置
- 请勿放置在冬季可能冻结(5°C)的地方

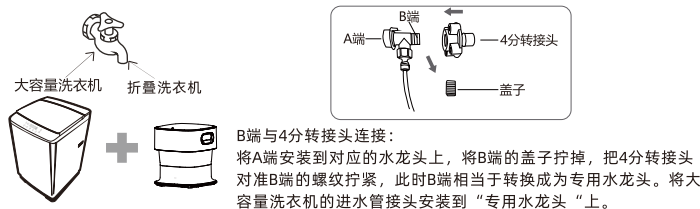
(3) 进水管与水龙头的连接：

- 单独使用折叠洗衣机接法：

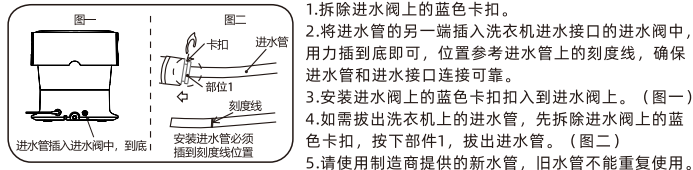


- 4分外螺纹水龙头安装：先将4分转接头旋转拧紧安装到4分外螺纹水龙头上，再将快插进水管三通的滑动器下压，安装到4分转接头上。
- 专用水龙头安装：将快插进水管三通上的滑动器下压，安装到专用水龙头上。

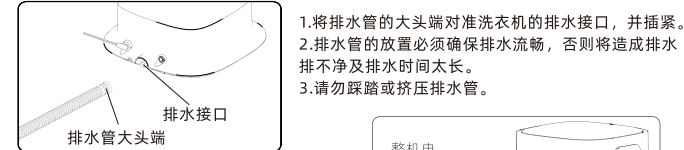
- 两台洗衣机共用一个水龙头的接法：



(4) 进水管与洗衣机的连接：



(5) 排水管与洗衣机的连接：



- 将排水管的大头端对准洗衣机的排水接口，并插紧。
- 排水管的放置必须确保排水流畅，否则将造成排水排不净及排水时间太长。
- 请勿踩踏或挤压排水管。

(6) 适配器的连接

- 电源接口在整机的后部；
- 将适配器的电源插头对准整机的电源接口并插紧。

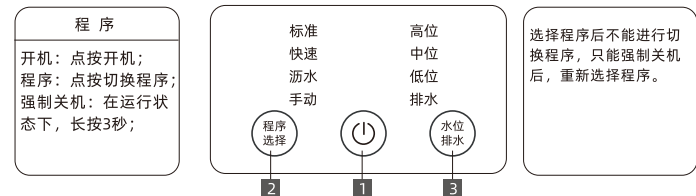
(7) 洗衣前的准备：

- 洗前衣物检查：
 - 按照颜色将衣服分开洗涤
 - 1.根据衣物的类型，颜色和脏污程度将衣物分类。例如：比较脏的衣物，不会褪色的衣物，白色衣物，柔软衣物等。
 - 2.检查所有衣物随附物品并清空口袋。
 - 3.如果衣物有损坏，请修补后再洗涤。
 - 4.检查纽扣是否扣紧。
 - 5.最好在洗涤前预处理一下难洗的污渍。

- 如何使用洗涤剂：

- 在洗衣机内直接倒入洗涤剂。
- 洗涤剂应适量使用，过度用量会影响洗涤效果。
- 建议使用低泡洗涤剂，请不要使用高泡洗涤剂，以免出现泡沫外溢。

按键功能：



1.电源开关：

- 点按开机/关机；
- 在程序工作过程中，长按2秒强制关机；

2.程序选择按键：

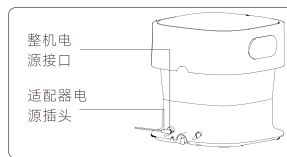
- 通过“程序选择”按键，可以选择“标准”“快速”“沥水”“手动”几种程序；

3.水位排水按键：

- 通过“水位排水”按键，可以选择“高位”“中位”“低位”三种水位及“排水”程序；

程序介绍：

- 标准：此程序自动进水自动排水，一次洗涤+三次漂洗；推荐洗涤衣物量偏多，脏污程度较高的衣物；
- 快速：此程序自动进水自动排水，一次洗涤+两次漂洗；推荐洗涤只穿过一次或者脏污程度较低的衣物；
- 沥水：仅执行沥水程序，将衣物中的大部分水沥出；
- 手动：此程序需要手动进水，执行一次洗涤过程，而后自动排水；
- 高位：单次进水量约9.5L；
- 中位：单次进水量约7.5L；
- 低位：单次进水量约5.5L；
- 排水：仅执行排水程序，将洗衣机内的水排出完毕后，自动关闭。



•当选择沥水衣物时:

- 1.将沥水篮取出,并将上下篮拉伸组合好。而后将沥水篮放置在波轮上,并用手向下压紧;
- 2.而后将需要沥水的衣物放置在沥水篮内,并确保衣物均匀放置,并确保衣物不高出沥水篮顶部;

注:沥水篮的折叠与展开见下图示意:



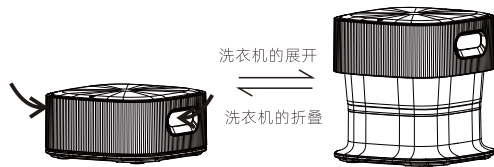
6.桶体的折叠和展开

•洗衣机的拉伸:

- 1.先找个平面光亮的平面(例如:光亮的瓷砖等)上;
- 2.将整机底部的4个吸盘稳固的吸附在平面上;
- 3.用手扣入两侧的扣手位置,将整机向上提,直至整理完全拉伸为止。

•洗衣机的折叠:

- 1.用手两侧压住洗衣机的上框两侧;
- 2.用力向下压,直至折叠完毕即可。



7.清洁和维护

- ★洗涤结束后
- 当洗衣程序完成后,请将洗衣机内的污水排放干净,避免长时间放置水质改变;
- ★需要携带外出时
- 请将整机擦拭干净,折叠好整机,关闭好门盖。并存放好随机的附件。

△注意 •在进行清洁部件前,请确保适配器已经与插座和整机脱离。

8.疑问解答

使用过程中如有疑问或怀疑洗衣机发生了故障,请按照如下列表的办法解决。如果操作后,问题仍然不能解决,请致电售后服务热线,请勿自行拆卸洗衣机维修!

故障现象	原因分析	解决办法
“手动”灯闪亮并蜂鸣报警	衣物过多? 衣物缠绕严重?	减少洗涤衣物。 请手动散开。
“触摸按键”无响应	触摸不灵敏?	断开电源,重新上电。
“快速”灯闪亮并蜂鸣报警	进水异常?	请确认水龙头是否打开,并打开重新上电。
“沥水”灯闪亮并蜂鸣报警	排水异常?	请将整机关机,并选择“排水”程序排水,正常后重新选择程序运行。
“标准”灯闪亮并蜂鸣报警	缺水异常?	请确认水龙头是否打开,并打开重新上电。

9.保修说明

本产品自零售购入起一年内,如遇非事故或滥用带来的质量问题,您可以联系摩鱼享受包修服务。享受本服务时,您可能需要提供购买凭证的详细信息。

保修卡

相关信息(用户填写)			
用户姓名		常用地址	
通讯地址			
产品型号		产品编号	
购买店铺		购买日期	
维修点		发票号码	

合格证

Certificate of Quality

检验员:

产品执行标准:
GB4706.1 / GB4706.24 / GB4343.1 / GB17625.1

安徽摩鱼科技有限公司

安徽摩鱼科技有限公司 | 全国咨询电话

安徽省六安经济技术开发区迎宾大道666号 | 400-880-9088

moyu.haijiacp.com

本公司产品不断改进,您所得到的产品及配件可能与本手册中的图示不一致,谨此致歉。

洗衣机有害物质的名称和含量

部品名称	有害物质					
	铅(Pb)	汞(Hg)	镉(Cd)	六价铬(Cr(VI))	多溴联苯(PBB)	多溴二苯醚(PBDE)
电路板类	×	○	○	○	○	○
外壳、桶	○	○	○	○	○	○
排水管	○	○	○	○	○	○
电源线	○	○	○	○	○	○
电机	○	○	○	○	○	○
包装印刷品	○	○	○	○	○	○

本表格依据SJ/T11364的规定编制:

- :表示该有害物质在该部件所有均质材料中的含量在GB/T26572规定的限量要求以下。
 - ×:表示该有害物质至少在该部件的某一均质材料中的含量超出GB/T26572规定的限量要求。
- 以上清单中所包含零部件依据不同产品型号略有不同。

折叠洗衣机

说明书

BF99-02MA



摩/鱼/打/造/无/限/精/彩/生/活