




1.安全注意事项

尊敬的摩鱼用户：

感谢您使用摩鱼便携式折叠洗衣机，为了您能更好的使用本产品，防止人身伤害及物品损坏事故发生，请务必仔细阅读并遵守本说明书有以下标示符号的内容。

- | | | | |
|--|--|--|---------------------|
|  必须禁止的行为或操作 |  必须遵守的行为或操作 |  注意 | 如果操作错误有可能造成物品及财产的损害 |
|--|--|--|---------------------|

1 工作场景： 便携式折叠洗衣机切勿清洗用汽油、油漆、腐蚀性或酸碱化学品污染过的衣物。

1 安装时：

- 只能使用随机配套的适配器，不可随意使用其它代用，以免因为参数不一致而造成整机的损坏。
- 适配器尾部插头位置插入整机电源插口位置，保持插入到位且稳固；
- 适配器插头需切实插入至底部。机器放置平稳后，插头应该可以轻松触碰到。

2 安装时：

- 请勿将洗衣机放置于浴室等过度潮湿的环境中；
- 请勿将洗衣机安装或使用于温度低于5°C的环境中。

1 使用维护：

- 请选择合适的除污洗涤剂，使用除污洗涤剂时，请注意防止洗涤剂溅入眼内，如果溅入眼内，请立即用清水清洗；
- 定期用干布擦拭插头（灰尘积压或者湿气等，可能导致接触不良）；
- 儿童一定要远离洗衣机用粉状洗涤剂；
- 运转时，请勿倾斜或者移动整机（可能导致漏水等）。

2 使用维护：

- 请勿湿手触摸适配器插头。请勿手持电线拔出适配器；
- 请勿在洗衣机附近存放汽油或者其他可燃性气体和液体（以免引起火灾）；
- 请勿向洗衣机下部主体泼水或者灌水（能导致整机电气不良而无法工作）；
- 请勿将高于80度的热水，直接导入洗衣机内衣物（以免产品因高温受热变形，造成整机不良）。

1 机器发生故障或损坏：

- 出现异常或故障时，请立即停止使用，并拔出适配器插头，关闭电源；
- 除非本说明书特别说明，否则切勿维修或者更换洗衣机的任何零件，切勿尝试维修洗衣机。如有需要，请联系售后进行维修，或参看“疑问解答”一节了解相关信息。
- 如果适配器软线有损坏，为了避免危险，必须由制造商、其维修部或类似部门的专业人员进行更换；
- 洗衣机的维修必须由专业的技术人员进行。

1 折叠注意： 机器折叠之前必须先将适配器插入机器的接头拔出，以免损坏！

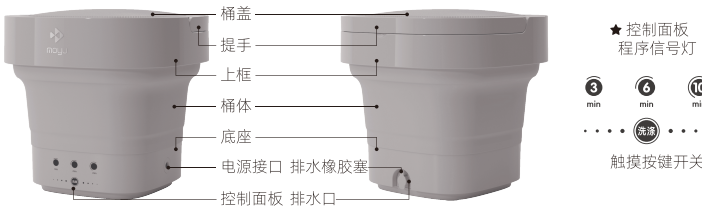
2.技术数据

额定电压	适配器输出	额定功率	额定洗涤容量	工作状态外观尺寸	折叠状态外观尺寸
100-240V~50/60Hz	直流12V	10W	0.3kg	247×247×237mm	247×247×96mm

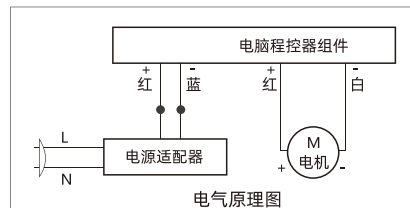
3.装箱清单



4.产品部件名称



5.电气原理图



6.安装使用步骤

• 折叠洗衣机必须正确连接，否则无法正常运转。

(1) 收货检查

• 请拆除本机的包装，按照说明书的“装箱清单”清点物品；
• 每台洗衣机出厂会经过功能测试，因此机器有部分残留水属于正常现象。

(2) 选择安装位置

• 安装位置应远离热源，避免阳光直射，以免外壳涂层脱落或变色；
• 先将洗衣机展开，后将机器放置在水平的固定台面上；
（注意：请勿放置在可能结冰的地方）

△注意 • 应尽量在空旷的地点放置
• 请勿放置在冬季可能冻结(5°C)的地方

(3) 适配器的连接

• 请将随机配的适配器的直流插头插入洗衣机的电源接口，并且确保插紧。然后将适配器的两扁插头端插入插座。

(4) 放入衣物及进水

1.先将需要洗涤的衣物放入洗衣机桶内（注意衣物不能放入多，确保衣物洗净比更优）。
2.请将干净的水直接注入洗衣桶内，注入的水高度不超过“H”刻度线。



3.然后将洗涤剂放入桶内。

(5) 选择洗涤程序

洗衣机设置有3档程序：3/6/10（分别代表该程序的洗涤时间：3分钟/6分钟/10分钟）。
操作方式：轻触“洗涤”按键，此时红灯亮同时蜂鸣滴一声，再按一下即切换程序，直至关闭程序，当选择好了需要的程序时，此时不要再操作，待3秒后自动进入选择的程序进行工作。

(6) 排水

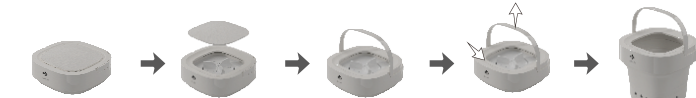
排水口设置在底座后部，在洗衣机底座的后部，有一个排水橡胶塞。
在需要洗涤衣物时，此橡胶塞必须完全堵塞排水口，然后才能盛水。
当需要排水时，先将洗衣机的排水口对准能排水位置，然后将排水橡胶塞拔出即可排水。
（注意：请每次排水彻底排干净，防止残留水在洗衣机内部长时间存放而产生异味）



7.桶体的折叠和展开

* 洗衣机的展开

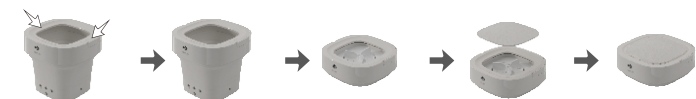
先将桶盖取出，一手提起拉手，然后另一手压住桶底（不可用手压住波轮，防止按压造成波轮变形），后用力提起提手，逐步将洗衣机的折叠桶展开。



折叠状态的洗衣机 ① 先将桶盖取出 ② 一手提起拉手 ③ 另一手压住桶底，拉手向上用力拉起 ④ 将折叠桶完全展开后即完成操作

* 洗衣机的折叠

先将桶盖取出，两手按住洗衣机的上框，然后向下受力，逐步将折叠桶收回成折叠状态后再盖上桶盖。



① 双手向下压桶上框 ② 当折叠桶一步不能压到位的情况下，请用手将折叠桶的折叠边缘向内压一下，确保折叠桶到位。 ③ 将折叠桶折叠到位后，将桶盖放入即完成操作

8.清洁和维护

* 洗涤结束后

- 当洗衣程序完成后，请将洗衣机内的污水排放干净，避免长时间放置水质改变；
- 需要携带外出时
- 请将整机擦拭干净，并按照折叠洗衣机的方法将洗衣机折叠起来，并将机盖放入顶部。然后放入随机附带的布袋中，并放好随机匹配的适配器。

△注意 • 在进行清洁部件前，请确保适配器已经与插座和整机脱离。

9. 疑问解答

使用过程中如有疑问或怀疑洗衣机发生了故障，请按照如下列表的办法解决。如果操作后，问题仍然不能解决，请致电售后服务热线，请勿自行拆卸洗衣机维修！

现象	可能的原因	如何解决
3个信号灯同时闪烁	衣物过多	减少洗涤衣物
	衣物缠绕严重	请将衣服手动散开
触摸按键无反应	触摸反应不灵敏	断开插座的连接，然后重新上电操作
洗涤过程中，整机上部边缘有水珠溢出	水位过高	减少水量，确保洗涤过程中水不会溢出
洗涤过程中，突然断电	适配器与整机母座的接触不良	用橡皮将适配器的插头擦拭，然后重新插入后上电测试
洗涤过程中噪音大	机器内部的声音	因机器的减速电机，在工作过程中，减速箱内的齿轮碰撞发出的噪音，此现象属于正常现象

洗衣机有害物质的名称和含量

部品名称	有害物质					
	铅(Pb)	汞(Hg)	镉(Cd)	六价铬(Cr(VI))	多溴联苯 (PBB)	多溴二苯醚 (PBDE)
电脑板类	×	○	○	○	○	○
外壳、桶	○	○	○	○	○	○
排水管	○	○	○	○	○	○
电源线	○	○	○	○	○	○
电机	○	○	○	○	○	○
包装印刷品	○	○	○	○	○	○

本表格依据SJ/T11364的规定编制：
 ○：表示该有害物质在该部件所有均质材料中的含量在GB/T26572规定的限量要求以下。
 ×：表示该有害物质至少在该部件的某一均质材料中的含量超出GB/T26572规定的限量要求。
 以上清单中所包含零部件依据不同产品型号略有不同。

10. 保修说明

尊敬的用户：

感谢您使用我们的产品，按照《中华人民共和国消费者权益保护法》和国家质监局有关规定，凭此说明书及有效购机发票或凭据，可享受以下售后服务保障：

- ★ 本产品已经过严格的质量管理及检验认证；
- ★ 将说明书、购机发票或凭据妥善保管，作为您享受包修服务的依据；
- ★ 如果您需要详细信息或有任何问题，请与售后服务联系；
- ★ 如果使用过程中机器出现故障无法排除时，将产品送至指定位置维修，以产品序列号、购机发票或凭据作为售后维修依据。

超过包修期：请拨打我司售后服务电话包修，按规定收费，请勿自行拆机维修，应由专业人士或维修中心维修，否则易发生危险。

保修年限：—

1. 执行国家新三包法，整机包修1年，产品质量问题7天包退，15天包换，全系列产品全国联保。
2. 下列情况，不属于免费服务范围。

- (1) 不能出示产品序列号、购机发票或凭据；
- (2) 产品序列号、购机发票或凭据有涂改；
- (3) 意外因素或使用不当造成损坏；
- (4) 未经我司许可，自行维修造成的损坏；
- (5) 超过三包有效期，经修复可继续使用。

用户档案		机器编号			
型号					
用户姓名		地址			
购机商店		发票号	购买日期		
检修日期	检修日期	更换零部件	维修人员	客户确认	



摩鱼官方微信号



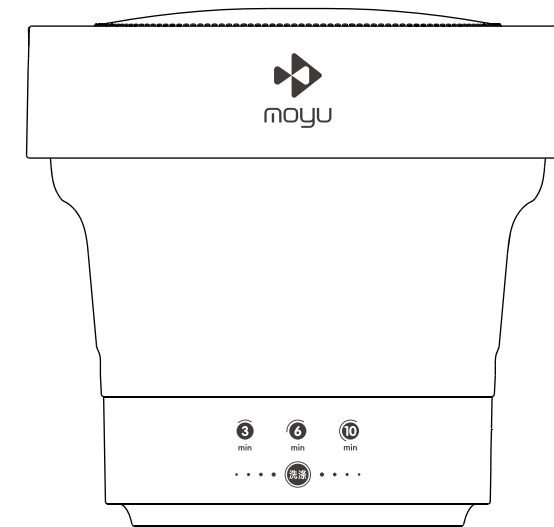
安徽摩鱼科技有限公司 | 全国咨询电话
 安徽省六安经济技术开发区迎宾大道666号 | 400-880-9088
 moyu.haijiacp.com

公司产品不断改进，您所得到的产品及配件可能与本手册中的图示不一致，谨此致歉。

MINI折叠洗衣机

说明书

MINI01-M MINI01-S MINI01-E



moYu 摩鱼

摩/鱼/打/造/无/限/精/彩/生/活